



PV string Imp measurement.



PV field thermography.



AC current measurement.



AC+DC current recording.



AC voltage measurement.



Switchboard thermography.



AC leakage measurement.



AC+DC current measurement comparison: 3.9A with RMS clamp, 4.7A with TRMS clamp, 6.1A with AC+DC TRMS clamp.

## Standardní příslušenství

- F3000U Ohebné kleště 30/300 / 3000A AC
- 4413-2 Sada měřících vodičů
- BATMXY Náhradní Li-ION baterie 7.4V 1500mAh
- A0MXY Dobíjecí adaptér
- Micro SD karta 8 GB,
- B0MXY Pouzdro na přístroj
- Alkalická baterie typu AAA IEC
- sonda typu K + adaptér
- Manuál
- Certifikát kalibrace ISO9000

Dodávané příslušenství se může lišit podle země.

## Technické parametry

### DC napětí

Měřicí rozsah: 0.1mV + 1000V Ro-zlišení: 0.1mV + 1V  
Základní přesnost:  $\pm(0.2\% \text{reading} + 5 \text{digits})$

### AC TRMS, napětí AC + DC TRMS

Měřicí rozsah: 1mV + 1000V  
Rozsah frekvence 50Hz + 1kHz  
Rozlišení 1mV + 1V  
Základní rozlišení AC napětí:  $\pm(0.8\% \text{reading} + 5 \text{digits})$   
Základní přesnost AC+DC napětí:  $\pm(2.0\% \text{reading} + 20 \text{digits})$

### AC TRMS proud s ohebnými kleštěmi F3000U

Měřicí rozsah: 0.01A + 3000A  
Základní rozlišení: 0.01A + 1A  
Rozsah frekvence: 50Hz + 1kHz  
Přesnost:  $\pm(1.0\% \text{reading} + 5 \text{digits})$

### DC proud

Měřicí rozsah: 0.1μA + 10A  
Rozlišení: 0.1μA + 0.01A  
Přesnost:  $\pm(1.0\% \text{reading} + 3 \text{digits})$

### AC, AC+DC proud

Měřicí rozsah: 0.1μA + 10A  
Základní rozlišení: 0.1μA + 0.01A  
Frekvenční rozsah: 50Hz + 1kHz  
Základní přesnost:  $\pm(1.2\% \text{reading} + 5 \text{digits})$

### Odpor a kontinuita test

Měřicí rozsah: 0.1Ω + 60MΩ  
Rozlišení 0.1Ω + 0.01MΩ  
Základní přesnost:  $\pm(0.5\% \text{reading} + 5 \text{digits})$   
Bzučák test: R<50Ω

### Frekvence (elektronické obvody)

Měřicí rozsah 0.01Hz + 10MHz  
Rozlišení: 0.01Hz + 0.01MHz  
Základní přesnost  $\pm(0.09\% \text{reading} + 5 \text{digits})$

### Frekvence (elektronické obvody)

Měřicí rozsah 40Hz + 10kHz  
Rozlišení: 0.01Hz + 0.001kHz  
Přesnost:  $\pm 0.5\% \text{reading}$

### Střída

Měřicí rozsah: 0.1% + 99.9%  
Rozlišení: 0.1%  
Přesnost  $\pm(1.2\% \text{reading} + 2 \text{digits})$

### Test diod

Maximální zkušební proud: 1,5 mA

## Volitelné příslušenství

- HT96U\* Standard clamp with full scale 1/100/1000A AC and Hypertac connector
- HT97U\* Rigid standard clamp with full scale 10/100/1000A AC and Hypertac connector
- HT98U\* Standard clamp with full scale 1000A DC and Hypertac connector
- HT4006 Standard clamp with full scale 40/400A AC/DC and banana connectors
- NOCANBA Adapter for clamp connection with Hypertac connector

\* Adapter NOCANBA necessary.

### Teplota pomocí sondy typu K

Rozsah: -40°C + 1000°C / -40°F + 1800°F  
Ro-zlišení: 0.1°C + 1°C / 0.1°F + 1°F  
Přesnost: 1.5%reading + 3°C

### Kapacita

Rozsah: 0.01nF + 6000μF  
Rozlišení: 0.01nF + 1μF  
Základní přesnost:  $\pm(1.2\% + 8 \text{dig.})$

### Funkce datalogeru

Maximální počet záznamů, které lze uložit do interní paměti: 16  
Volitelný interval vzorkování: 1s + 15min  
Maximální délka záznamu: 1s + 10h

### Funkce IR kamery

Rozlišení senzorů: 80 x 80pxl  
Rozsah měření teploty: -20°C + 260°C / -4°F + 302°F  
Citlivost: <0.1°C (@ 30°C)

Vizuální rozsah (FOV): 21° x 21°

Zaostřování / objektiv: automatické / 7mm

Frekvence snímku: 50 Hz

## Obecné parametry

### Obecné charakteristiky

Bezpečnost: IEC/EN61010-1  
EMC: IEC/EN 61326-1  
Izolace: dvojitá izolace  
Úroveň znečištění: 2  
Kategorie měření: CAT IV 600V, CAT III 1000V  
Funkce: Data HOLD, MAX / MIN / PEAK, REL, Laser, Bluetooth, LED světlna Paměť pro ukládání dat: micro SD karta,

### Mechanické vlastnosti

Rozměry (D x Š x V): 185 x 75 x 55 mm  
Hmotnost (včetně baterií): 555g  
Mechanická ochrana: IP65

### Zdroj napájení

Typ baterie: dobíjecí baterie Li-ION 1x7,4V, 2300mAh  
Automatické vypnutí: 15,30,60min (volitelné)

### Displej

Typ displeje: 4 dgt LCD, max. 6000 bodů, desetinná značka, podsvícení a bargraf, indikace polarity  
Vzorkovací frekvence: 3 krát / s  
Konverze: TRMS

HT ITALIA S.R.L.

Via della Boaria, 40  
48018 Faenza (RA) Italia  
Tel. +39 0546 621002  
Fax +39 0546 621144  
E-mail export@htitalia.it  
[ht-instruments.com](http://ht-instruments.com)

HT INSTRUMENTS AMERICAS LLC

2804 Patricia Lane  
Billings, MT 59102  
USA  
Tel. 1 719 421 9323  
E-mail: sales@htinstruments-us.com  
[ht-instruments.us](http://ht-instruments.us)

HT INSTRUMENTS GMBH

Am Waldfriedhof, 1b  
D-41352 Korschenbroich, Deutschland  
USA  
Tel. +49 (0)2161 564 581  
Fax +49 (0)2161 564 583  
E-mail: info@ht-instruments.de  
[ht-instruments.de](http://ht-instruments.de)



HT INSTRUMENTS SL

C/ Legalitat, 89  
08024 Barcelona, España  
Tel. +34 93 4081777  
Fax +34 93 4083630  
E-mail: info@htinstruments.es  
[ht-instruments.es](http://ht-instruments.es)

# MERCURY

## TRMS THERMAL MULTIMETER



# Multimetr ...



- > Funkce datového záznamu a zobrazení grafů naměřených dat v reálném čase
- > DC, AC TRMS, AC+DC TRMS napětí až 1000V
- > DC, AC TRMS, AC+DC TRMS proud až do 10A
- > DC, AC TRMS, AC+DC TRMS proud pomocí externích kleští
- > Měření frekvence a střídá
- > Odpor a bzučák pro test continuity
- > Měření kapacity
- > Test diody
- > Měření teploty pomocí externí sondy typu K
- > MAX/MIN/PEAK/HOLD/REL funkce
- > Volitelná vzorkovací frekvence: od 1s do 15min
- > Vestavěná baterka s bílým světlem
- > TFT barevný displej s vysokým kontrastem (320 x 240 pixelů)
- > 6000 měřicích dílků
- > Měření uložených dat na kartě micro SD
- > Ochrana IP65
- > Automatické vypnutí OFF

## Proč zvolit Merkury ?

- > Jako jediné zařízení provádím všechna měření běžně prováděná s multimetry a IR kamerami.
- > Vestavěná IR kamera umožňuje jednoduše a rychle detekovat horké skvrny způsobené elektrickými problémy nebo poruchami. Po dokončení opravy mohou zjistit, zda byl problém vyřešen nebo ne.
  - > Funkce multimetru umožňuje řešit problémy instalace, měřit napětí a proud.
  - > Přihlašují se ke své vnitřní paměti trend napětí a proudu s volitelnou vzorkovací frekvencí.
  - > Ukládání a stahování IR snímků, měření a záznamy dat pro generování profesionálních reportů.
  - > Bluetooth připojení k mobilním zařízením. Tímto způsobem může obsluha nastavit přístroj na měřicí místo, přesunout se z potenciálně nebezpečné oblasti a sledovat měření na tabletu / smartphonu prostřednictvím App HT MERCURY.
- > CAT IV 600V / CAT III 1000V umožňuje použití v průmyslových a domácích aplikacích.
- > Možnost připojení k širokému spektru (pevných a flexibilních) kleští pro měření AC TRMS, DC, AC + stejnosměrného proudu.
- > Možnost připojení k širokému rozsahu externích sond typu K pro měření teploty.
- > Barevný displej detekuje možné problémy termografickým obrazem velmi snadně a rychle.
- > Dvě nabíjecí baterie Li-ION umožňují dlouhodobou nepřetržitou pracovní dobu.
- > Přenosný, kompaktní a odolný. Prachotěsný a chráněný před tryskající vodou (IP65).



## ...with a thermal soul!

IR

### Infrakamera

IR rozsah od -20°C to 260°C.

- > Barevný grafický displej TFT 320x240 pixelů umožňuje optimální zobrazení snímků.
- > Infrachervený snímač s rozlišením 80x80 pixelů a citlivostí 0,1 ° C, což umožňuje z bezpečné vzdálenosti přesně lokalizovat místo, kde se vyskytuje problém, zobrazovat a zdůrazňovat možné anomální hodnoty teploty v důsledku elektrické nebo mechanické poruchy (vysokonapěťová zařízení, transformátory, motory, ložiska, svorky, konektory, pojistky, izolační zařízení a spínače apod.).

10A

### Fotovoltaické instalace

Spolehlivé měření proudu a napětí.

- Měření napětí a proudu na FV instalacích (zcela bezpečně díky externím kleštím) a okamžité zjištění jakýkoliv problém v systému.
  - > Měření napětí řetězce (stringu) (Voc) \*;
  - > Provozní napětí řetězce (Vmpp) \*;
  - > Proud, který řetězec poskytuje v provozních podmínkách (Impp), což umožňuje operátorovi ověřit, že odchylka jednoho řetězce od druhého neliší o více než 5%;
  - > Stav filtračních kondenzátorů v měniči (jeden z nejdůležitějších prvků);
  - > Stav blokovacích a obtokových diod;
  - > Termografická analýza fotovoltaických panelů.

Lightbulb icon

### Měření proudu

Přesná měření proudu DC / AC a AC + DC TRMS.

- > Měření proudu i bez přerušování okruhu k sériovému připojení multimetru.
- > Měření proudu pomocí AC / DC kleští v režimu TRMS AC + DC
- > Rozsah měření proudu se prakticky stává neomezeným: od mA do kA. Citlivost / plný rozsah je určen pouze připojeným typem kleští (převodníků).
- > Klešťový převodník je připojen ke stejným vstupům jako pro měření napětí (vstup je chráněn idkyž nejsou použity žádné pojistky). Přístroj je chráněn před možným nesprávným připojením.
- > Převodník může být také umístěn ve velmi nepohodlných pozicích, lze tedy použít prodlužovací kabel pro pohodlnější čtení hodnot proudu na displeji.

Bluetooth icon

### I sure can keep a distance.

Bluetooth komunikace s mobilními zařízeními.

- > Bluetooth připojení k libovolnému tabletu a smartphonu prostřednictvím aplikace HT MERCURY.
- > Micro SD karta pro uložení měření a termografických obrazů.
- > Aplikace HT MERCURY zobrazuje hodnoty v reálném čase a ukládá měření na tablety a smartphony.
- > Vytváření a záznam protokolů s termografickými snímky prostřednictvím App HT MERCURY.

Micro SD icon

### An excellent memory.

Ukládání dat na kartu micro SD.

- > Dataloger ukládá a zobrazuje grafy a záznamy ve vnitřní paměti.

\* Prostřednictvím externího převodníku.



FV string Voc měření



FV string Vmpp měření

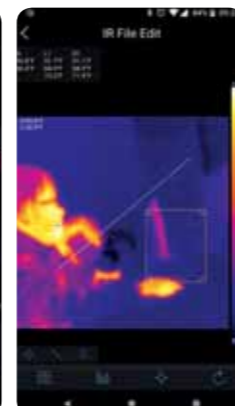


### App HTMercury

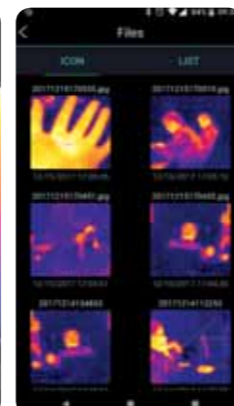
S aplikací HTMercury APP se můžete připojit přes rozhraní Bluetooth k přístroji MERCURY, pro ukládání snímků multimetru a snímků IR, provádět záznamy, provádět pokročilé analýzy a vytvářet a sdílet protokoly v PDF.



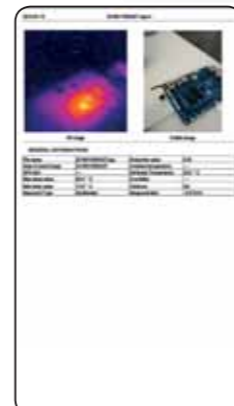
Funkce Data Loggeru



Pokročilá analýza



Galerie snímků



Vytváření protokolů