

TECHNICKÉ ÚDAJE

# Inspekční kamery Fluke DS701 a DS703 FC s vysokým rozlišením



## ŠPIČKOVÁ KVALITA OBRAZU

### VYSOKÉ ROZLIŠENÍ

#### DS701

800 × 600 (480 000 pixelů)

#### DS703 FC s vysokým rozlišením

1 200 × 720 (864 000 pixelů)

### INSPEKČNÍ KAMERA

*Kamera dual-view*

*Nastavitelné osvětlení*

*Automatický zoom*



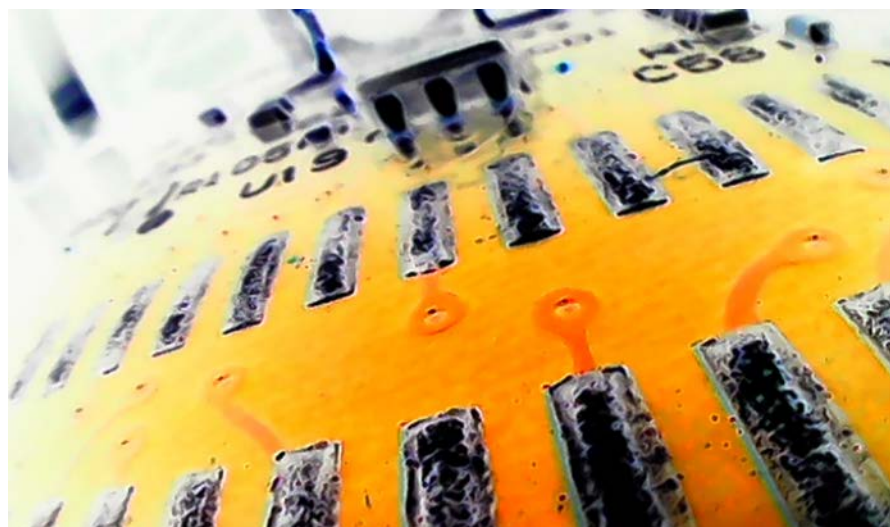
Kompatibilní se systémem  
Fluke Connect™

## Hrubé, průmyslové, nákladné vybavení? Diagnostika před destrukcí se životností Fluke

Výhody videoskopu jsou dobře známé. Průmyslové inspekce však vyžadují výkonný diagnostický videoskop konstruovaný tak, aby obstál v nejnáročnějších, nejnáročnějších podmínkách.

Díky inspekčním kamerám Fluke máte obraz ve vysokém rozlišení jako na dlani.

- Sonda s vysokým rozlišením s kamerou dual-view
- Rychlosti zpracování, které vykreslují hladký, čistý, konzistentní obraz
- Obrazovka LCD 7" pro snadné sledování
- Funkce přiblížení od makra až po mikro
- Nastavitelné osvětlení k zachycení nejlepších snímků
- Video s hardwarovým rozlišením 720p

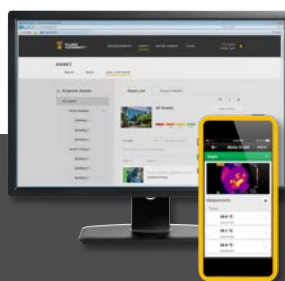


## Podrobné specifikace

	DS701	DS703 FC
<b>Sonda videoskopu</b>		
Délka	1,2 metru (3,94 stop)	
Typ	Snímatelná, zpola vroubkovaná, vodotěsná, s možností ponoření do hloubky 1 metru nebo hlouběji	
Průměr	8,5 mm (0,33 palce), volitelně k dostání sondy 3,8, 5,5 a 9 mm	
Materiál	Elastomerem potažená ocel	
Světlo	Nastavitelné LED, jedna vpředu, po jedné straně	
Osvětlení	53 lux	
Technologie UpisUp™	Odpovídající zobrazení snímku bez ohledu na orientaci sondy, pouze sondy 8,5 mm, 1,2 m	
<b>Fotoaparát</b>		
Kamera dual-view, dopředu a po straně		
Rozlišení	800 × 600 (480 000 pixelů)	1 200 × 720 (864 000 pixelů)
Formát snímků	JPG	
Formát záznamu videa	AVI	
Výstupní formát videa	Komprese MPEG	
Digitální zoom	Přiblížení nastavitelné od 1x do 8x	
Zorné pole	68°	
Hloubka pole	25 mm až nekonečno	
Rozlišení videa	Standard	720p
Minimální vzdálenost ostření	10 mm	
Typ zaostřování	Pevný	
Otáčení	180°	
Streamování videa	Prostřednictvím HDMI a Fluke Connect™	
<b>Displej LCD</b>		
Dotyková obrazovka	Kapacitní dotyková obrazovka	
Velikost	7 palců (17,79 cm)	
Rychlost obnovování	30 Hz	
Technologie UpisUp™	Svislá úprava obrazu v reálném čase	
Podsvícení LED	Seřízení jasu pro optimální zobrazení	
<b>Komunikace</b>		
Bezdrátové rozhraní	WiFi 802.11b/g/n, dosah: 33 stop (10,06 metru)	
Přenos dat	USB	Kabel USB a micro HDMI
Fluke Connect™*	Ukládejte a sdílejte snímky přímo z diagnostického videoskopu Snímky nebo video přiřazujte k záznamům o objektu nebo k pracovnímu příkazu.	
Okamžité odesílání dat do cloudu	Ano, s Fluke Connect™	
<b>Všeobecné charakteristiky</b>		
Barevná paleta	Viditelné světlo, stupně šedé nebo invertované	
Interní paměť	6 GB	
Fyzická tlačítka	Technologie intuitivně ovládaných tlačítek se snadnou navigací, 4 funkční tlačítka, 4 navigační tlačítka, jedno tlačítko záznamu nebo výběru	
Přenosné pouzdro	Ochranné pouzdro EVA	
Popruh	Řemínek na ruku	Řemínek na ruku a popruh kolem krku
Napájecí adaptér	AC adaptér/vstup z nabíječky baterií	
Baterie	Nabíjecí interní baterie li-ion 6 400 mAh 3,7 V	
Životnost baterií	3 hodiny s 50 % jasem LED	
Rozměry	6,98 x 8,85 palců (17,73 x 22,48 cm)	
Hmotnost	1,95 liber (0,88 kg)	
<b>Krytí IP</b>		
Tablet	IP56, chráněno před prachem a chráněno proti vodě stříkající z trysky	
Sonda	IP68, prachotěsná a možnost ponoření do hloubky 1 metru nebo hlouběji	
Odolnost proti pádu z výšky	2 metry (6,56 stop)	
Provozní teplota	0 °C až 45 °C (32 °F až 113 °F), 50 °C (122 °F) po dobu kratší než 10 minut	
Teplota pro skladování	-40 °C až 60 °C (-40 °F až 140 °F)	
Provozní vlhkost	90 % při 35 °C (95 °F) 75 % při 40 °C (104 °F) 45 % při 50 °C (122 °F)	
Záruka	2 roky	

\*Produkty Fluke Connect™ App a Fluke Connect™ nejsou dostupné ve všech zemích.

Pro videoskop DS703 FC budou brzy k dispozici funkce Fluke Connect™. Tento výkonný software vám umožní ukládat a sdílet s vaším týmem obrázky o vysokém rozlišení. Sledujte webové stránky Fluke, kde bude zveřejněna tato aktualizace firmwaru, a přidejte ke svému videoskopu DS703 FC výkon softwaru Fluke Connect.



### Jednodušší preventivní údržba. Eliminace opakovaných prací.

Ušetřete čas a zvýšte spolehlivost svých dat o údržbě díky bezdrátové synchronizaci měření pomocí systému Fluke Connect™.

- Eliminujte chyby při zadávání dat ukládáním měření přímo z přístroje a jejich přidružením k pracovnímu příkazu, zprávě nebo záznamu o položce
- Maximalizujte provozní čas a uskutečňujte spolehlivá rozhodnutí o údržbě pomocí důvěryhodných a sledovatelných dat.
- Získejte přístup k základním, historickým i aktuálním naměřeným údajům podle položek

Přístroj Fluke DS703 FC je součástí neustále se rozrůstajícího systému propojených měřicích přístrojů a softwaru na údržbu zařízení.

**Další informace o systému Fluke Connect™ naleznete na webových stránkách [www.flukeconnect.com](http://www.flukeconnect.com).**



### Informace pro objednávání

FLK-DS701 Inspekční kamera

FLK-DS703 FC Inspekční kamera s vysokým rozlišením

#### Co je součástí

Inspekční kamera s polotuhou sondou 1,2 m, 8,5 mm, řemínek na ruku (DS703 FC obsahuje řemínek na ruku a popruh na krk), kabel USB, napájení AC/nabíječku baterie, magnetický závěs TPAK, ochranné pouzdro EVA

#### Volitelné příslušenství

FLK-3.8MM Scope, sonda 1 m, výhled dopředu

FLK-8.5MM Scope, sonda 3 m, Dual View

FLK-5.5MM Scope, sonda 1 m, Dual View

FLK-8.5MM Scope, sonda 1,2 m, Dual View

FLK-8.5MM UV Scope, sonda 1 m, Dual View

Fluke FLK-9MM Scope kotouč sondy 20 m, výhled dopředu

Fluke DS 7XX Neckstrap (popruh kolem krku)



Všechny ochranné známky jsou vlastnictvím jejich příslušných vlastníků. Ke sdílení dat je vyžadováno mobilní datové nebo Wi-Fi připojení. Chytrý telefon, služby bezdrátového připojení a datový tarif nejsou součástí dodávky. Prvních 5 GB úložiště je zdarma. Podrobnosti týkající se podpory telefonů naleznete na webu [fluke.com/phones](http://fluke.com/phones).

**Služby bezdrátového připojení pro chytrý telefon a datový tarif nejsou součástí dodávky. Systém Fluke Connect není dostupný ve všech zemích.**

Navštivte místní web společnosti Fluke nebo kontaktujte svého místního zástupce společnosti Fluke a požádejte jej o další informace.

**Fluke. Keeping your world up and running.®**

Fluke Europe B.V.  
P.O. Box 1186  
5602 BD Eindhoven  
The Netherlands  
Tel: +31 4 0267 5406  
E-mail: [cs.cz@fluke.com](mailto:cs.cz@fluke.com)  
Web: [www.fluke.cz](http://www.fluke.cz)

Navštivte nás na webových stránkách:  
Web: [www.fluke.cz](http://www.fluke.cz)

©2018 Fluke Corporation. Všechna práva vyhrazena. Případné změny jsou vyhrazeny bez předchozího upozornění.  
8/2018 6010402h-cze

Změny tohoto dokumentu nejsou povoleny bez písemného schválení společnosti Fluke Corporation.