

TECHNICKÉ ÚDAJE

Termokamery Fluke TiS55+ a TiS75+



OZNAČOVÁNÍ ZAŘÍZENÍ FLUKE CONNECT™

Přestaňte ztrácet čas sezením u počítače a uspořádáním termosnímků – nástroj k označování zařízení, Asset Tagging, to udělá za vás. Už nemusíte v MS Office přetahovat a přejmenovávat soubory, stačí naskenovat QR kód na příslušné položce, porádít termosnímky a ty se pak automaticky roztrídí podle jednotlivých položek. Čas, který byste trávili manuálním tříděním souborů, využijte na provedení analýz snímků a vypracování protokolů.

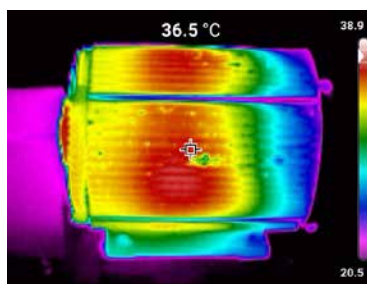
Vsadte na prevenci

Přeměňte plán pro program proaktivní údržby (PM) v realitu. Pro začátek potřebujete funkce, které usnadňují zavést postupy pro uspořádávání snímků a provádění kontrol. S TiS55+ a TiS75+ jste na dobré cestě k realizaci úspěšného programu PM.

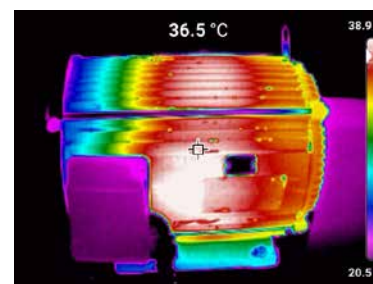
Zbavte se poznámkového bloku

Při počtu kontrol, které každý den musíte provést, není snadné si zapamatovat, co jste viděli a kde jste kontrolu prováděli. Možná s sebou nosíte poznámkový blok, kam si zapisujete poznámky. Termokamery TiS55+ a TiS75+ disponují zabudovanými osobními asistenty, což znamená, že se poznámkového bloku můžete konečně zbavit a mít všechny potřebné informace vložené v porizovaných snímcích, včetně:

- Hlasových poznámek
 - Ke každému termosnímků nahrajte zvukový záznam v délce až 60 sekund
 - V reálném čase identifikujte přesně to, co vidíte
- IR-PhotoNotes
 - Pořizujte snímky čísel zařízení a dalších identifikátorů
 - Použijte jako odkaz při prohlížení termosnímků v počítači
- Označování zařízení
 - Roztřídte si termosnímky podle zařízení
 - Naskenujte QR kód zařízení a poté začněte pořizovat termosnímky
 - Snímky se automaticky roztrídí podle zařízení. Prostě jen připojte kameru k počítači a prohlédněte si je.



Infračervený snímek motoru z termokamery Fluke TiS55+



Infračervený snímek motoru z termokamery Fluke TiS75+

Odolná. Spolehlivá. Přesná.

- Infračervené rozlišení 384 × 288 (TiS75+) nebo 256 × 192 (TiS55+)
- Teplotní rozsah -20 °C až 550 °C
- 3,5" dotykový LCD VGA
- Odolnost vůči vodě a prachu (IP 54)
- Odolá pádu z výšky 2 metrů

Specifikace

| Hlavní funkce | TiS75+ | TiS55+ |
|---|---|---|
| Infračervené rozlišení | 384 × 288 (110 592 pixelů) | 256 × 192 (49 152 pixelů) |
| IFOV | 1,91 mRad | 1,91 mRad |
| Zorné pole | 42° × 30° | 28° × 20° |
| Minimální vzdálenost ostření | 0,5 m | 0,5 m |
| Systém ostření | Ruční ostření a značka zaostření na vzdálenost 1 m | Ruční ostření a značka zaostření na vzdálenost 1 m |
| Bezdrátové připojení | Ano, k počítači, zařízení iPhone® a iPad® (iOS 4s a novější), Android™ (4.3 a novější), přes WiFi a LAN (je-li k dispozici) | Ano, k počítači, zařízení iPhone® a iPad® (iOS 4s a novější), Android™ (4.3 a novější) přes WiFi a LAN (je-li k dispozici) |
| Kompatibilní s aplikací Fluke Connect | Ano*, připojte kameru k chytrému telefonu a pořízené snímky se automaticky nahrají do aplikace Fluke Connect umožňující jejich uložení a sdílení. | Ano*, připojte kameru k chytrému telefonu a pořízené snímky se automaticky nahrají do aplikace Fluke Connect umožňující jejich uložení a sdílení. |
| Volitelný software Fluke Connect Assets | Ano*, přiřazujte obrázky k objektům a vytvářejte pracovní příkazy. Snadno porovnávejte na jednom místě různé typy měření, ať už se jedná o mechanické, elektrické nebo infračervené snímky. | Ano*, přiřazujte obrázky k objektům a vytvářejte pracovní příkazy. Snadno porovnávejte na jednom místě různé typy měření, ať už se jedná o mechanické, elektrické nebo infračervené snímky. |
| Označování zařízení | Naskenujte QR kód a díky aplikaci Fluke Connect™ můžete termosnímky automaticky organizovat a ukládat. | Naskenujte QR kód a díky aplikaci Fluke Connect™ můžete termosnímky automaticky organizovat a ukládat. |
| Technologie IR-Fusion | Kontinuální AutoBlend 0 % až 100 % Do infračerveného obrázku přidá kontext viditelných detailů | Kontinuální AutoBlend 0 % až 100 % Do infračerveného obrázku přidá kontext viditelných detailů |
| Obraz v obraze (PIP) | Ano | Ano |
| Displej | 3,5" (8,9cm) na šířku orientovaný dotykový LCD 640 × 480 | 3,5" (8,9cm) na šířku orientovaný dotykový LCD 640 × 480 |
| Ergonomické provedení | Konstruováno k používání jednou rukou | Konstruováno k používání jednou rukou |
| Teplotní citlivost | 40 mK | 40 mK |
| Úroveň a rozpětí | Plynulé automatické a ruční nastavení měřítka | Plynulé automatické a ruční nastavení měřítka |
| Rychlé znovunastavení měřítka v manuálním režimu | Ano | Ano |
| Minimální rozpětí (v manuálním režimu) | 3 °C (4,5 °F) | 3 °C (4,5 °F) |
| Minimální rozpětí (v automatickém režimu) | 5 °C (9,0 °F) | 5 °C (9,0 °F) |
| Vestavěný digitální fotoaparát (viditelné světlo) | Až 5 Mpx | Až 5 Mpx |
| Obnovovací frekvence | Modely s frekvencí 9 Hz nebo 27 Hz | Modely s frekvencí 9 Hz nebo 27 Hz |
| Výpočet rosného bodu | Ano, v termokameře | Ne |

* Software Fluke Connect pro analýzy a tvorbu zpráv je dostupný ve všech zemích, ale systém Fluke Connect ne. Ověřte si dostupnost u svého autorizovaného distributora společnosti Fluke.

Specifikace pokračování

| Hlavní funkce | TiS75+ | TiS55+ |
|---|--|--|
| Pořizování snímků a ukládání dat | | |
| Interní paměť | ~500 snímků | ~500 snímků |
| Externí paměť | ≥4GB paměťová karta SD (>1000 snímků) | ≥4GB paměťová karta SD (>1000 snímků) |
| Pořizování snímků, kontrola, mechanismus ukládání | Pořizování snímků, kontrola a možnosti ukládání jednou rukou | Pořizování snímků, kontrola a možnosti ukládání jednou rukou |
| Formáty obrazových souborů | Neradiometrické ve formátu BMP nebo JPEG nebo plně radiometrické ve formátu IS2 | Neradiometrické ve formátu BMP nebo JPEG nebo plně radiometrické ve formátu IS2 |
| Prohlížení paměti | Ano | Ano |
| Software | Software Fluke Connect – software pro úplnou analýzu a tvorbu zpráv s přístupem k systému Fluke Connect | Software Fluke Connect – software pro úplnou analýzu a tvorbu zpráv s přístupem k systému Fluke Connect |
| Analyzujte a ukládejte radiometrické údaje v počítači | Ano | Ano |
| Exportujte formáty souborů softwarem Fluke Connect | IS3, IS2, BMP, GIF, JPEG, PNG, TIFF | IS2, BMP, GIF, JPEG, PNG, TIFF |
| Hlasové poznámky | Ano, zvukové nahrávky o maximální délce 60 sekund, nahrávání přes připojení k externímu zařízení prostřednictvím profilu Bluetooth Audio Headset Profile (HSP) | Ano, zvukové nahrávky o maximální délce 60 sekund, nahrávání přes připojení k externímu zařízení prostřednictvím profilu Bluetooth Audio Headset Profile (HSP) |
| IR-PhotoNotes | Ano. Možnost přidání 3 doplňkových snímků ve viditelném světle do souboru IS2. | Ano. Možnost přidání jednoho doplňkového snímku ve viditelném světle do souboru IS2. |
| Textové poznámky | Po zachycení snímku ve formátu IS2 může uživatel využít klávesnici na obrazovce k pořízení poznámky. | Po zachycení snímku ve formátu IS2 může uživatel využít klávesnici na obrazovce k pořízení poznámky. |
| Záznam videa a formáty | Záznam videa ve standardním a radiometrickém režimu Limit pro délku záznamu 5 minut ve formátu AVI a IS3 | Ne |
| Provoz s dálkovým ovládním | Ano | Ne |
| Automatické ukládání (teplota a interval) | Ano. Možnost nastavení časového intervalu pro zachycování snímků ve formátu IS2 nebo JPEG. | Ano. Možnost nastavení časového intervalu pro zachycování snímků ve formátu IS2 nebo JPEG. |
| Baterie | | |
| Baterie (vyměnitelné v terénu, nabíjecí) | Lithium-iontová nabíjecí baterie | Lithium-iontová nabíjecí baterie |
| Výdrž baterie | ≥3,5 hodiny nepřetržitého provozu bez připojení k WiFi (skutečná výdrž závisí na nastavení a využití) | ≥3,5 hodiny nepřetržitého provozu bez připojení k WiFi (skutečná výdrž závisí na nastavení a využití) |
| Doba dobíjení baterie | ≤2,5 hodiny pro úplné nabití | ≤2,5 hodiny pro úplné nabití |
| Systém dobíjení baterie | Nabíječka pro dvě baterie Ti SBC3B nebo nabíjení baterie v kameře. | Nabíječka pro dvě baterie Ti SBC3B nebo nabíjení baterie v kameře. (Nabíječka pro dvě baterie není součástí balení.) |
| Provoz při napájení ze sítě | Provoz při napájení ze sítě s dodaným napájecím zdrojem, univerzální adaptéry jsou součástí balení Výstup: 15 V DC, 2 A | Provoz při napájení ze sítě s dodaným napájecím zdrojem, univerzální adaptéry jsou součástí balení Výstup: 15 V DC, 2 A |
| Úspora energie | Uživatelsky volitelný režim spánku a vypnutí | Uživatelsky volitelný režim spánku a vypnutí |
| Teplotní měření | | |
| Teplotní rozsah (bez kalibrace pod -10 °C) | -20 °C až 550 °C (bez kalibrace pod -10 °C) | -20 °C až 550 °C (bez kalibrace pod -10 °C) |
| Přesnost | ±2 °C nebo 2 % (platí vyšší hodnota) při okolní teplotě 25 °C | ±2 °C nebo 2 % (platí vyšší hodnota) při okolní teplotě 25 °C |
| Korekce emisivity na displeji | Ano, seznam deseti nejdůležitějších materiálů a číselné nastavení od 0,01 do 1,00 | Ano, seznam deseti nejdůležitějších materiálů a číselné nastavení od 0,01 do 1,00 |
| Kompenzace odražené teploty pozadí na obrazovce | Ano | Ano |
| Korekce přenosu na obrazovce | Ano | Ano |
| Barevné palety | | |

Specifikace pokračování

| Hlavní funkce | TiS75+ | TiS55+ |
|--|---|---|
| Standardní palety | 6 | 6 |
| Obecné specifikace | | |
| Barevná upozornění | Ano. Možnost nastavení alarmů pro detekci horkého a studeného bodu nebo vnitřního/vnějšího spektra barev. Upravuje paletu infračerveného snímku tím, že na základě teploty pixelů omezuje, které z nich budou danou paletu využívat. | Ano. Možnost nastavení barevných upozornění pro detekci horkého a studeného bodu nebo vnitřního/vnějšího spektra. Upravuje paletu infračerveného snímku tím, že omezuje, které pixely budou danou paletu využívat, na základě teploty pixelu. |
| Infračervené spektrální pásmo | ~8–14 μ m | ~8–14 μ m |
| Provozní teplota | –10 °C až 50 °C (14 °F až 122 °F) | –10 °C až 50 °C (14 °F až 122 °F) |
| Teplota pro skladování | –20 °C až 50 °C (–4 °F až 122 °F) bez baterií | –20 °C až 50 °C (–4 °F až 122 °F) bez baterií |
| Relativní vlhkost | 10 % až 95 % nekondenzující | 10 % až 95 % nekondenzující |
| Bodová teplota | Středový bod (nepohyblivý) | Středový bod (nepohyblivý) |
| Uživatелеm definovatelné bodové značky | Ano, 5 nastavitelných bodových značek, každá pro jeden pixel. Nastavitelná pozice. Teplotní hodnoty značek se zobrazí na displeji. Uživatel může zobrazení teplotních hodnot u jednotlivých značek zapnout/vypnout. | Ano, 3 nastavitelné bodové značky, každá pro jeden pixel. Nastavitelná pozice. Teplotní hodnoty značek se zobrazí na displeji. Uživatel může zobrazení teplotních hodnot u jednotlivých značek zapnout/vypnout. |
| Uživatелеm definovaná okénka měření | Ano, 5 nastavitelných okének Nastavitelná velikost a umístění. Statistiku okének se zobrazí na displeji: Záznam minimální, maximální, průměrné hodnoty Uživatel může zobrazení teplotních hodnot u jednotlivých značek zapnout/vypnout. | Ano, 3 nastavitelná okénka Nastavitelná velikost a umístění. Statistiku okének se zobrazí na displeji: Záznam minimální, maximální, průměrné hodnoty Uživatel může zobrazení teplotních hodnot u jednotlivých značek zapnout/vypnout. |
| Kufřík | Robustní kufřík s měkkým pouzdem včetně nastavitelného řemínku | Robustní kufřík s měkkým pouzdem včetně nastavitelného řemínku |
| Bezpečnostní normy | IEC 61010-1: Stupeň znečištění 2 | IEC 61010-1: Stupeň znečištění 2 |
| Elektromagnetická kompatibilita | IEC 61326-1: Přenosná zařízení, elektromagnetické prostředí; IEC 61326-2-2 CISPR 11: Skupina 1, třída A | IEC 61326-1: Přenosná zařízení, elektromagnetické prostředí; IEC 61326-2-2 CISPR 11: Skupina 1, třída A |
| Australská RCM | RCM IEC 61326-1 | RCM IEC 61326-1 |
| US FCC | 47 CFR 15 podčást C oddíly 15.207, 15.209, 15.249 | 47 CFR 15 podčást C oddíly 15.207, 15.209, 15.249 |
| Vibrace | 10 Hz až 150 Hz, 0,15 mm, IEC 60068-2-6 | 10 Hz až 150 Hz, 0,15 mm, IEC 60068-2-6 |
| Náraz | 30 g, 11 ms, IEC 60068-2-27 | 30 g, 11 ms, IEC 60068-2-27 |
| Pád | Konstrukce odolá pádu z výšky 2 m | Konstrukce odolá pádu z výšky 2 m |
| Rozměry (V × Š × D) | ~(26,7 cm × 10,1 cm × 14,5 cm) ~(10,5" × 4,0" × 5,7") | ~(26,7 cm × 10,1 cm × 14,5 cm) ~(10,5" × 4,0" × 5,7") |
| Hmotnost (včetně baterie) | ≤2,27 kg (5 lb) | ≤2,27 kg (5 lb) |
| Stupeň krytí | IP 54 | IP 54 |
| Záruka | Dva roky (standardně) | Dva roky (standardně) |
| Doporučený kalibrační cyklus | Dva roky (za předpokladu normálního provozu a normálního stárnutí) | Dva roky (za předpokladu normálního provozu a normálního stárnutí) |
| Podporované jazyky | angličtina, čeština, finština, francouzština, holandsština, maďarština, němčina, italština, japonština, korejština, polština, portugalština, ruština, španělština, švédština, turečtina, zjednodušená čínština a tradiční čínština | angličtina, čeština, finština, francouzština, holandsština, maďarština, němčina, italština, japonština, korejština, polština, portugalština, ruština, španělština, švédština, turečtina, zjednodušená čínština a tradiční čínština |
| Splňuje požadavky RoHS | Ano | Ano |

Objednací informace

TERMOKAMERA **FLK-TIS75+ 27HZ**
 TERMOKAMERA **FLK-TIS75+ 9HZ**
 TERMOKAMERA **FLK-TIS75+ 9HZ/CN**
 TERMOKAMERA **FLK-TIS55+27HZ**
 TERMOKAMERA **FLK-TIS55+9HZ**
 TERMOKAMERA **FLK-TIS55+9HZ/CN**

Obsah balení

Termokamera, napájení střídavým proudem (včetně univerzálních síťových adaptérů); inteligentní nabíječka baterií se dvěma pozicemi k umístění baterií (pouze TiS75+), robustní lithium-iontové inteligentní baterie (TiS75+ obsahuje 2, TiS55+ obsahuje 1); USB kabel; karta MicroSD 4 GB; robustní kufřík; měkké přepravní pouzdro; nastavitelný řemínek na ruku. K dispozici zdarma ke stažení: software pro stolní počítače a návod k obsluze.

Volitelné příslušenství

FLK-BLUETOOTH Sluchátka s mikrofonem Bluetooth

FLK-TI-TRIPOD3 Příslušenství pro montáž na stativ

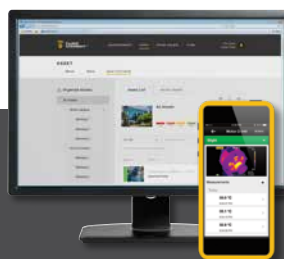
BOOK-ITP kniha Úvod do principů termografie

FLK-TI-SBP3 Přídavná inteligentní baterie

FLK-TI-SBC3B Nabíječka inteligentní baterie

TI-CAR CHARGER Nabíječka do auta

Kompletní údaje o těchto produktech získáte na adrese www.fluke.com nebo o ně požádejte místního obchodního zástupce společnosti Fluke.

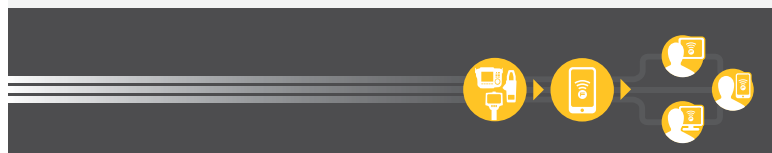


Jednodušší preventivní údržba. Bez předělávání.

Ušetřete čas a zvyšte spolehlivost svých dat o údržbě díky bezdrátové synchronizaci měření pomocí systému Fluke Connect.

- Eliminujte chyby při zadávání dat ukládáním měření přímo z přístroje a jejich přidružením k pracovnímu příkazu, protokolu nebo evidenci zařízení.
- Maximalizujte provozní čas a uskutečňujte spolehlivá rozhodnutí o údržbě pomocí důvěryhodných a sledovatelných dat.
- Zbavte se poznámek na papíře nebo v několika tabulkách díky bezdrátovému přenosu dat měření v jednom kroku.
- Získejte přístup k základním, historickým i aktuálním naměřeným údajům podle zařízení.
- Sdílejte data ze svých měření přes e-mail nebo videohovory ShareLive™.
- Termokamery TiS55+ a TiS75+ jsou součástí rostoucího systému měřících přístrojů s komunikací a softwaru k údržbě vybavení. Další informace o systému Fluke Connect naleznete na webových stránkách společnosti Fluke.

Další informace naleznete na adrese fluke.com



Všechny ochranné známky jsou v držení jejich příslušných vlastníků. K sdílení dat je vyžadováno mobilní datové nebo WiFi připojení. Chytrý telefon, služby bezdrátového připojení a datový tarif nejsou součástí dodávky. Prvních 5 GB úložiště je zdarma.

Chytrý telefon, služby bezdrátového připojení a datový tarif nejsou součástí dodávky. Systém Fluke Connect není dostupný ve všech zemích.

Fluke. Keeping your world up and running.®

Fluke Europe B.V.
 P.O. Box 1186
 5602 BD Eindhoven
 The Netherlands
 Tel: +31 4 0267 5406
 E-mail: cee.cs@fluke.com
www.fluke.cz

©2020 Fluke Corporation. Všechna práva vyhrazena. Případné změny jsou vyhrazeny bez předchozího upozornění.
 09/2020 6013214b-cs

Změny tohoto dokumentu nejsou povoleny bez písemného schválení společnosti Fluke Corporation.