

# WP-Dynamic

S  
na teplú vodu do 130 °C / PN 16  
DN 40 ... DN 300



## Popis

Hermeticky uzatvorené počítadlo (IP 68)

Patentované hydrodynamicky vyvážené lopatkové koleso

Patentovaná symetrická regulácia

Valčekové počítadlo otočné o 358°

Vysoká kapacita preťažiteľnosti

Samostatne overiteľný merací mechanizmus

Povrchová úprava puzdra vodomera poskytuje maximálnu ochranu proti korózii

Vodomer neovplyvniteľný vonkajším magnetickým poľom

Možnosť zabudovania 3 vysielačov impulzov ( 2xRD, 1xOD) bez porušenia overovacej plomby

## Použitie

Meranie vysokých, relatívne konštantných rozsahov prietokov

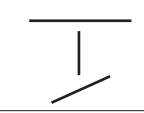
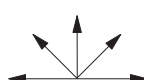
## Typové schválenie

**TSK 142/02-049**

Menovitý priemer DN 50 ... 150

Metrologická trieda B

## Montáž

Potrubié	horizontálne vertikálne šikmé	
Hlava vodomera	smerom hore na stranu	

### Montážne požiadavky

Ukludňujúca dĺžka 3 x DN (DN400 5 x DN)

Žiadne obmedzenia prietoku priamo za vodomermom

## Technické parametre

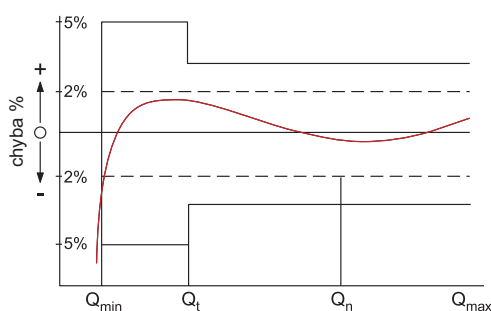
### Technické parametre WP-Dynamic 130°C zaručené výrobcom

Menovitý priemer	DN	40	50	65	80	100	125	150	200	250	300	
Veľkosť vodomera (v zmysle certifikátu)	Q <sub>n</sub>	10	15	25	40	60	100	150	250	400	600	
Q <sub>max</sub>	Maximálny (špičkový) prietok 1 x počas životnosti 24 h Q <sub>max</sub> alebo 5 min. 1.2 x Q <sub>max</sub>	m <sup>3</sup> /h	20	30	60	90	140	200	300	500	1000	1200
Q <sub>n</sub>	Menovitý (trvalý) prietok (±2%)	m <sup>3</sup> /h	10	15	25	45	70	100	150	250	500	600
Q <sub>t</sub>	Prechodový prietok (±2%)	m <sup>3</sup> /h	1.8	1.8	2.0	3.2	4.8	8.0	12	20	45	50
Q <sub>min</sub>	Minimálny prietok (±5%)	m <sup>3</sup> /h	0.6	0.6	1.0	1.4	2.0	3.5	4.5	8	20	25
	Rozbeh	m <sup>3</sup> /h	0.25	0.25	0.3	0.35	0.6	1.1	1.7	2.0	10	15

### Technické parametre WP-Dynamic 130°C predpísané v certifikáte o typovom overení

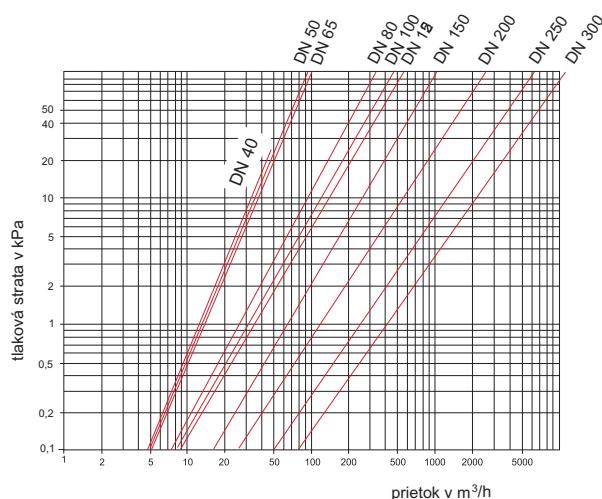
Menovitý priemer	DN	50	65	80	100	125	150	200	250	300	
Veľkosť vodomera (v zmysle certifikátu)	Q <sub>n</sub>	15	25	40	60	100	150	250	400	600	
Q <sub>max</sub>	maximálny (špičkový) prietok (niekoľko minút)	m <sup>3</sup> /h	30	50	80	120	200	300	500	800	1200
Q <sub>n</sub>	Menovitý (trvalý) prietok (±3%)	m <sup>3</sup> /h	15	25	40	60	100	150	250	400	600
Q <sub>t</sub>	Prechodový prietok (±3%)	m <sup>3</sup> /h	2.25	3.75	6.0	9.0	15.0	22.5	37.5	60	90
Q <sub>min</sub>	Minimálny prietok (±5%)	m <sup>3</sup> /h	0.6	1.0	1.6	2.4	4.0	6.0	10.0	16.0	24.0

## Typická krivka chýb



- Q<sub>max</sub> = maximálny špičkový prietok
- Q<sub>n</sub> = trvalý prietok
- Q<sub>t</sub> = prechodový prietok ±2%
- Q<sub>min</sub> = minimálny prietok ±5%

## Typická krivka tlakových strát

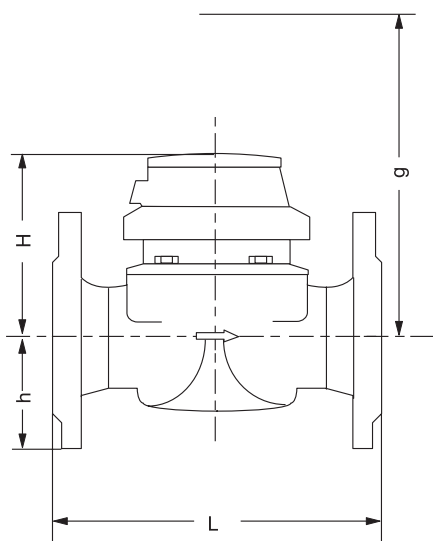


## Rozmery a hmotnosť

Menovitý priemer			DN	40	50	65	80	80	100	125	150	200	250	300
Veľkosť vodomera (v zmysle certifikátu)			Q <sub>n</sub>	10	15	25	40	40	60	100	150	250	400	600
Rozmery	Stavebná dĺžka	L *)	mm	220	200	200	200	225	250	250	300	350	450	500
	Šírka	H	mm	120	120	120	150	150	150	160	177	206	231	256
		h	mm	69	73	85	95	95	105	118	135	162	194	226
		g	mm	200	200	200	270	270	270	280	356	441	466	491
Hmotnosť	vodomer		kg	7.4	7.7	10.0	13.6	14.0	18.0	20.5	35.5	50.5	72.3	99.3
	merací mechanizmus		kg	1.4	1.4	1.4	3.0	3.0	3.0	3.0	5.5	7.5	7.5	7.5
	puzdro		kg	6.0	6.3	8.6	10.6	11.0	15.0	17.5	30.0	43.0	71.3	91.8

\*) iné stavebné dĺžky po dohode s výrobcom

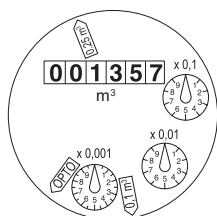
## Rozmerový náčrtok



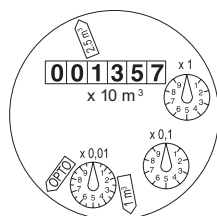
## Materiál

Puzdro	šedá liatina
Merací mechanizmus	plast
Lopátkové koleso	plast
Ostatné použité materiály	mosadz nerez ocel'

## Číselník




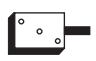
DN 40 ... DN 125



DN 150 ... DN 300

Menovitý priemer DN	Najmenšia odčítateľná hodnota m <sup>3</sup>	Najväčšia odčítateľná hodnota m <sup>3</sup>
40 ... 125	0.0005	1 000 000
150 ... 300	0.005	10 000 000

## Hodnota impulzu

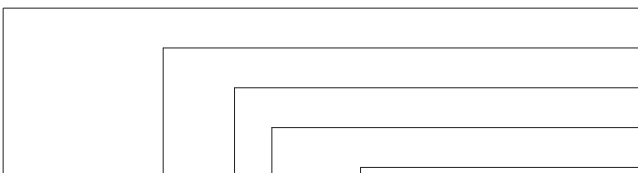
Typ vysielača impulzov		Hodnota impulzu	
		DN 40 ... DN 125	DN 150 ... DN 300
RD02 / RD022		0.25 a 0.1 m <sup>3</sup> alebo 0.25 a 0.025 m <sup>3</sup>	1 a 2.5 m <sup>3</sup> alebo 2.5 a 0.25 m <sup>3</sup>
OD 02		0.001 m <sup>3</sup>	0.01 m <sup>3</sup>
OD 04		0.01 m <sup>3</sup>	0.1 m <sup>3</sup>

## Informácie pre objednávanie

Menovitý priemer	DN	40	50	65	80	80	100
Veľkosť (v zmysle certifikátu) Qn		10	15	25	40	40	60
Stavebná dĺžka	mm	220	200	200	200	225	250
Objednávacie číslo	PN 16	82 85 94	82 85 96	82 85 98	82 86 00	82 86 02	82 86 04

Menovitý priemer	DN	125	150	200	250	300
Veľkosť (v zmysle certifikátu) Qn		100	150	250	400	600
Stavebná dĺžka	mm	250	300	350	450	500
Objednávacie číslo	PN 16	82 86 06	82 86 08	82 87 18	82 87 20	82 87 44

## Príklad objednávky

	Typ
	Menovitý priemer
	Teplota
	Pracovný tlak
	Stavebná dĺžka
WP-Dynamic, DN 50, 130/16, L= 200 mm, 0,25/0,1 m <sup>3</sup>	Hodnota impulzu
vrtanie podľa EN 1092 PN 16	Prírubové pripojenie
82 85 96	Objednávacie číslo



System riadenia kvality OQS-certifikovaný  
 podľa ISO 9001, Reg.-Nr.: 3496/0