

WP-QF

Skrutkový v
na studenú vodu do 40 °C
na teplú vodu do 130 °C
PN25/40, DN 50 ... DN 300



Popis

Prevedenie na studenú vodu do 40 °C

Vodotesné počítadlo (IP 67)

Počítadlo otočné o 358°

Možnosť zabudovania 3 vysielačov impulzov bez porušenia overovacej plomby

Optimálna ochrana voči korózii povrchovou úpravou puzdra

Neovplyvniteľný vonkajším magnetickým poľom

Vymeniteľný merací mechanizmus

Rozsah merania lepší ako metrologická trieda B

Použitie

Meranie spotreby pitnej a úžitkovej vody do 40°C (možné prekročenie do 50°C) v systémoch s pracovným tlakom do 25/40 bar

Popis

Prevedenie na teplú vodu do 130°C

Vodotesné počítadlo (IP 67)

Počítadlo otočné o 358°

Možnosť zabudovania 3 vysielačov impulzov bez porušenia overovacej plomby

Optimálna ochrana voči korózii povrchovou úpravou puzdra

Neovplyvniteľný vonkajším magnetickým poľom

Vymeniteľný merací mechanizmus

Použitie

Meranie spotreby teplej úžitkovej vody do 130°C (možné prekročenie do 150°C) v systémoch s pracovným tlakom do 25/40 bar

Ako prietokomerná časť merača tepla

Typové schválenie

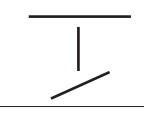
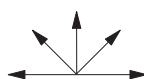
D 80
 6.132.01

WP-QF na studenú vodu
 Menovitý priemer
 DN 200 ... 300
 Metrologická trieda B
 30 °C

TSK 142/02-045

WP-QF na teplú vodu
 Menovitý priemer
 DN 50 ... 200
 Metrologická trieda B

Montáž

Potrubie	horizontálne vertikálne šikmé	
Hlava vodomera	smerom hore na stranu	

Montážne požiadavky

Ukludňujúca dĺžka 3 x DN

Žiadne obmedzenia prietoku priamo za vodomermom

Technické parametre pre WP-QF do 40 °C

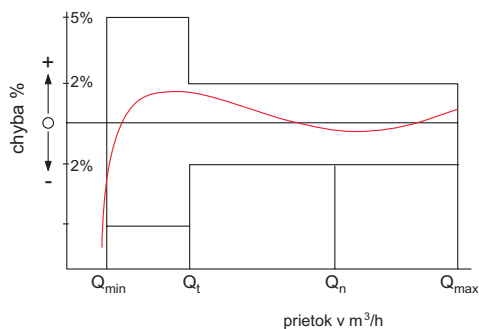
Menovitý priemer	DN	200	250	300
Veľkosť vodomera (v zmysle EEC)	Q_n	250	400	600
Q _{max}	Maximálny (špičkový) prietok (niekoľko minút) m ³ /h	800	1200	2000
Q _n	Menovitý (trvalý) prietok ± 2% m ³ /h	550	750	1000
Q _t	Prechodový prietok ± 2% m ³ /h	6.0	12	15
Q _{min}	Minimálny prietok ± 5% m ³ /h	4.0	6.0	12
	Rozbeh m ³ /h	1.8	3.0	9.0

Menovité svetlosti DN 50 - DN 150 nájdete v katalógu pre MeiStream PN 40

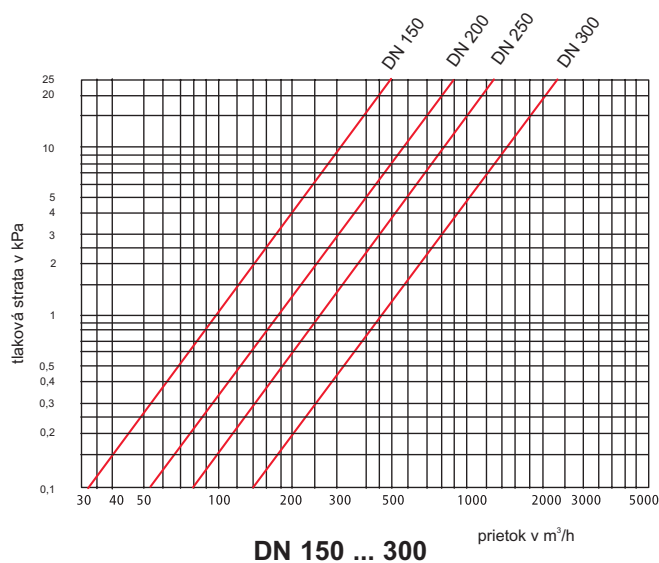
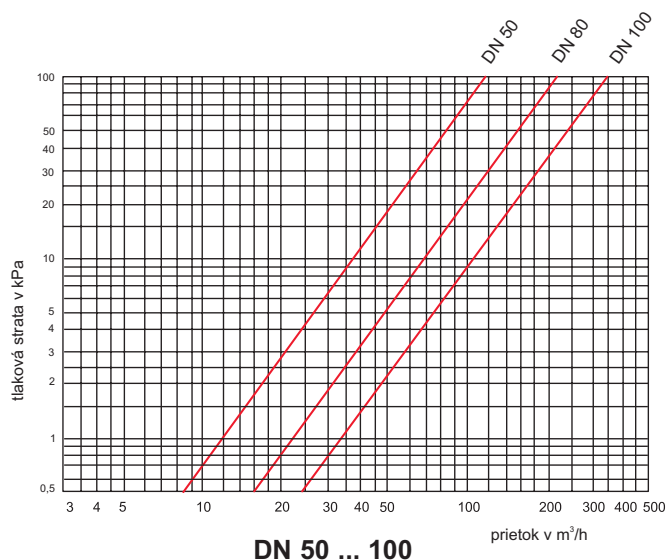
Technické parametre pre WP-QF do 130 °C

Menovitý priemer	DN	50	80	100	150	200	250	300
Veľkosť vodomera (v zmysle certifikátu)	Q_n	15	40	60	150	250	400	600
Q _{max}	Maximálny (špičkový) prietok (niekoľko minút) m ³ /h	30	90	140	300	500	1000	1200
Q _n	Menovitý (trvalý) prietok ± 3% m ³ /h	15	45	70	150	250	500	600
Q _t	Prechodový prietok ± 3% m ³ /h	1.8	3.2	4.8	12	20	45	50
Q _{min}	Minimálny prietok ± 5% m ³ /h	1.0	1.4	2.0	4.5	8	25	30
	Rozbeh m ³ /h	0.25	0.35	0.6	1.7	2.0	10	15

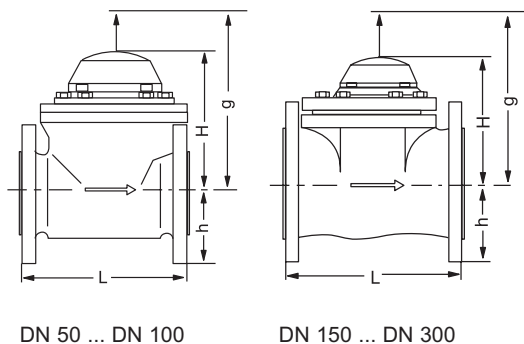
Typická krivka chýb



- Q_{max} = maximálny (špičkový) prietok
- Q_n = menovitý (trvalý) prietok
- Q_t = prechodový prietok $\pm 2\%$
- Q_{min} = minimálny prietok $\pm 5\%$



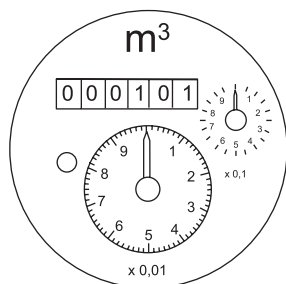
Rozmerový náčrtok



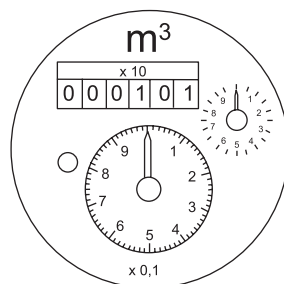
Rozmery a hmotnosť

Menovitý priemer	DN	50	80	100	150	200	250	300
Veľkosť voodmera (EEC)	Q_n	15	40	60	150	250	400	600
Pracovný tlak	PN bar	40	40	40	40	40	25	25
Stavebná dĺžka	L mm	200	225	250	300	350	450	500
Výška	H mm	175	175	175	233	233	321	321
	h mm	82	100	110	135	162	194	219
	g mm	360	360	360	470	470	680	680
Hmotnosť	vodomer kg	15	18	24	43	57	118	154
	mer. mechanizmus kg	3	3	3	9	9	22	22
	puzdro kg	12	15	21	34	48	96	132

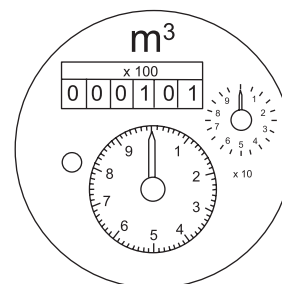
Číselník



DN 50 ... DN 100



DN 150 ... DN 250



DN 300

Hodnota impulzu

Menovitý priemer	DN		50 ... 100 1 impulz $\hat{=}$...	150 ... 250 1 impulz $\hat{=}$...	300 1 impulz $\hat{=}$...
WP-QF 40°C	Standard	R 01		10 m ³ 1 m ³	100 m ³ 10 m ³
WP-QF 130°C	Standard	R 02	0.25 m ³ 0.1 m ³	2.5 m ³ 1 m ³	25 m ³ 10 m ³
	špeciálne počítadlo (na zakázku)	R 02	0.25 m ³ 0.025 m ³	2.5 m ³ 0.25 m ³	25 m ³ 2.5 m ³
WP-QF 40°C		OP 01 OP 03		0.01 m ³ 0.1 m ³	0.1 m ³ 1.0 m ³
WP-QF 130°C		OP 02 OP 04	0.001 m ³ 0.01 m ³	0.01 m ³ 0.1 m ³	0.1 m ³ 1.0 m ³

Informácie pre objednávanie

WP-QF DN 200 ... DN 300 40 cC / PN 25/40

Menovitý priemer	DN	200	250 *)	300 *)
Stavebná dĺžka L	mm	350	450	500
Objednávacie číslo		827468	828182	828188

* Iba PN 25

WP-QF DN 50 ... DN 300 130 cC / PN 25/40

Menovitý priemer	DN	50	80	100	150	200	250 *)	300 *)
Stavebná dĺžka L	mm	200	225	250	300	350	450	500
Objednávacie číslo		828364	827451	827457	827463	827469	828183	828189

* Iba PN 25

Príklad objednávky

WP-QF 50 130 / 40 L= 200 mm
 vrtanie otvorov podľa EN 1092 PN 40
 828364

typ
 menovitý priemer
 pracovná teplota
 pracovný tlak
 stavebná dĺžka
 prírubové pripojenie
 objednávacie číslo



System riadenia kvality OQS-certifikovaný
 podľa ISO 9001, Reg.-Nr.: 3496/0