

WS- Dynamic

Sk
na teplú vodu do 130 °C / PN 16
DN 50 ... DN 150



Popis

Hermeticky uzatvorené počítadlo (IP 68)

Merací rozsah lepší ako metrologická trieda C

Samostatne overiteľný merací mechanizmus

Vysoká preťažiteľnosť

Valčekové počítadlo otočné o 358°

Možnosť zabudovania 3 vysielačov impulzov (2xRD, 1xOD)

Povrchová úprava puzdra vodomera poskytuje maximálnu ochranu proti korózii

Vodomer neovplyvniteľný vonkajším magnetickým poľom

Použitie

Meranie stredných premenlivých rozsahov prietoku.

Ako prietokomerný člen merača tepla

Typové schválenie



TSK 142/02-038

Menovitý priemer DN 50 ... 150

Metrologická trieda C

Montáž do horizontálnej polohy

Montáž

Potrubiie	horizontálne 
Hlava vodomera	smerom hore 

Montážne požiadavky

Ukludňujúca dĺžka 3 x DN pred vodomerom
 Žiadne obmedzenia prietoku za vodomerom

Technické parametre

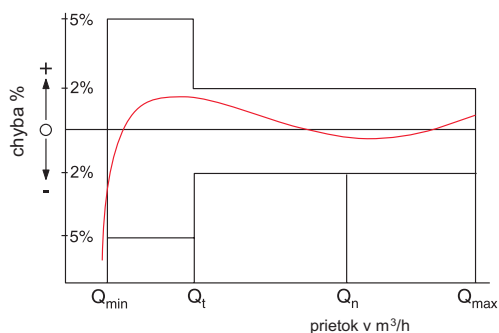
Technické parametre WS-Dynamic 130°C zaručené výrobcom

Menovitý priemer	DN	50	65	80	100	150
Veľkosť vodomera (v zmysle certifikátu)	Q_n	15	25	40	60	150
Maximálny (špičkový) prietok +/-2%	Q_{max} m ³ /h	30	60	85	125	300
Menovitý (trvalý) prietok +/-2%	Q_n m ³ /h	15	25	40	60	150
Prechodový prietok ±2%	Q_t m ³ /h	1.5	2.5	2.5	4.0	12
Minimálny prietok ±5%	Q_{min} m ³ /h	0.25	0.30	0.30	0.50	0.80
Rozbeh	m ³ /h	0.06	0.07	0.10	0.15	0.50

Technické parametre WS-Dynamic 130°C predpísané v certifikáte o typovom overení

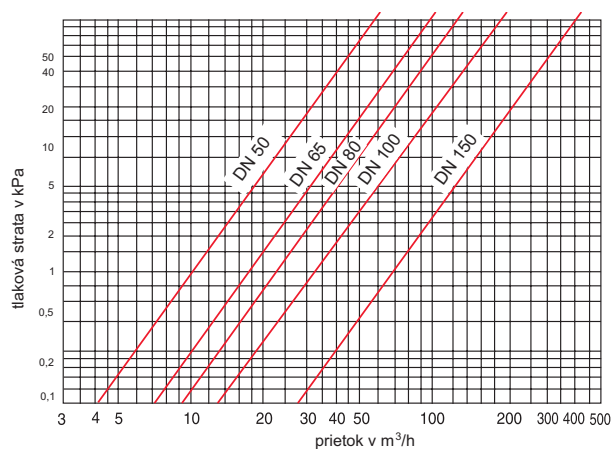
Menovitý priemer	DN	50	65	80	100	150
Veľkosť vodomera (v zmysle certifikátu)	Q_n	15	25	40	60	150
Maximálny (špičkový) prietok	Q_{max} m ³ /h	30	50	80	120	300
Menovitý (trvalý) prietok	Q_n m ³ /h	15	25	40	60	150
Prechodový prietok ±3%	Q_t m ³ /h	1.5	2.5	4.0	6.0	15.0
Minimálny prietok ±5%	Q_{min} m ³ /h	1.2	2.0	3.2	4.8	12.0

Typická krivka chýb



- Q_{max} = maximálny (špičkový) prietok
- Q_n = menovitý (trvalý) prietok +/-2%
- Q_t = prechodový prietok ±2%
- Q_{min} = minimálny prietok ±5%

Typická krivka tlakových strát



Rozmery a hmotnosť

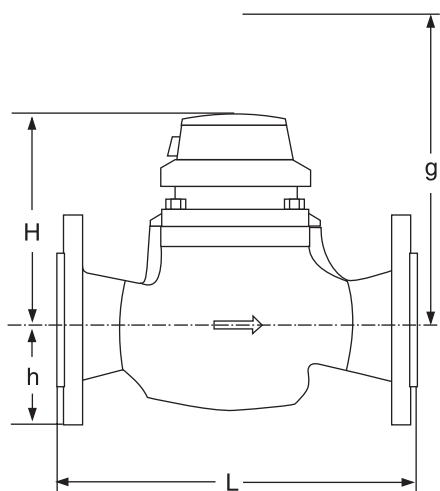
Pracovný tlak PN 16

Menovitý priemer			DN	50	65	80	100	150
Veľkosť vodomera (v zmysle certifikátu)			Q _n	15	25	40	60	150
Rozmery	stavebná dĺžka	L	mm	270	300	300	360	500
		výška	H	mm	151	161	161	191
		h	mm	80	100	100	110	180
				mm	281	301	301	341
Hmotnosť	vodomer		kg	13.5	17.5	19.5	32.5	91.5
	merací mechanizmus		kg	2.5	2.5	2.5	7.5	17.5
	puzdro		kg	11.0	15.0	17.0	25.0	74.0

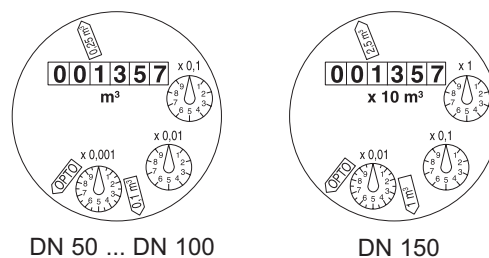
Pracovný tlak PN 40

Menovitý priemer			DN	50	65	80	100	150
Veľkosť vodomera (v zmysle certifikátu)			Q _n	15	25	40	60	150
Rozmery	stavebná dĺžka	L	mm	270	300	300	360	500
		výška	H	mm	171	171	171	211
		h	mm	80	100	100	115	180
		g	mm	291	311	311	381	581
Hmotnosť	vodomer		kg	19.5	24.5	27.5	48.5	114.5
	merací mechanizmus		kg	4.5	4.5	4.5	14.5	31.5
	puzdro		kg	15.0	20.0	23.0	36,0	83,0

Rozmerový náčrtok



Číselník



DN 50 ... DN 100



DN 150

Menovitý priemer DN	Najmenšia odčítateľná hodnota m ³	Najväčšia odčítateľná hodnota m ³
50 ... 100	0.0005	1 000 000
150	0.005	10 000 000

Materiál

Puzdro	PN 16	šedá liatina
	PN 40	oceloliatina
Merací mechanizmus		plast
Lopatkové koleso		plast
Ostatné použité materiály		mosadz, nerez oceľ

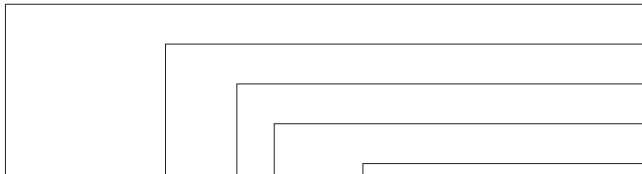
Hodnota impulzu

Typ vysieláča impulzov		Hodnota impulzu	
		DN 50 ... DN 100	DN 150
RD02 / RD022		0.25 a 0.1 m ³ alebo 0.25 a 0.025 m ³	2.5 a 1 m ³ alebo 2.5 a 0.25 m ³
OD 02		0.001 m ³	0.01 m ³
OD 04		0.01 m ³	0.1 m ³

Informácie pre objednávanie

Menovitý priemer	DN	50	65	80	100	150
Veľkosť vodomera (v zmysle certifikátu)	Qn	15	25	40	60	150
Stavebná dĺžka	mm	270	300	300	360	500
Objednávacie číslo	PN 16	82 89 11	82 89 12	82 89 13	82 89 14	82 89 15
	PN 40	82 89 20	82 89 21	82 89 22	82 89 23	82 89 24

Informácie pre objednávanie

	Typ
	Menovitý priemer
	Teplota
	Pracovný tlak
	Stavebná dĺžka
WS-Dynamic, DN 50, 130/16, L= 270 mm, 0,25/0,1 m ³	Hodnota impulzu
vrtanie otvorov podľa EN 1092 PN 16	Prírubové pripojenie
82 89 11	Objednávacie číslo



Systém riadenia kvality OQS-certifikovaný
 podľa ISO 9001, Reg.-Nr.: 3496/0